

# オープンハウス開催 3/20(金)21(土)・22(日)・28(土)29(日) AM10:00 ~PM5:00

## NEW 新築一戸建 愛荘町豊満

3150万円(税込) ●土地175.84㎡ ●建延115.89㎡

●愛知県愛荘町豊満 ●近江鉄道愛知川駅歩17分 ●木造2階建 ●完成済 / 2019年11月 (仲介)



★充実仕様満載のモデルハウス仕様です♪

★4LDKオール電化 新築分譲住宅♪

### Happy Town 豊満アモール前パートII内



## いちよし 新築一戸建 分譲住宅 JR近江八幡 長田町

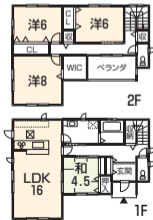
2730万円(税込) ●土地202.81㎡ ●建延111.88㎡

●近江八幡市長田町 ●JR近江八幡駅歩27分 ●木造2階建 ●完成済 / 2018年6月 (仲介)



★即入居可♪ ★土地面積約61.3坪、南東向きで陽当り良好♪  
★駐車4台可♪ ★収納スペース・充実装備満載のお家です♪

### 【カーナビカ】近江八幡市長田町1272付近



★LED照明・カーテンレール付♪  
★LDKエアコン♪

## NEW 新築一戸建 近江八幡市 出町

2680万円(税込) ●土地178.87㎡ ●建延106.91㎡

●近江八幡市出町 ●JR近江八幡駅歩17分 ●木造2階建 ●築2019年12月 ●引渡 / 即時 (仲介)



★いつでもご案内できます♪

★JR近江八幡駅徒歩17分♪  
★オール電化4SLDK新築分譲住宅♪  
★出町公園徒歩1分♪★駐車3台可♪  
★全4棟好評分譲中♪  
★生活利便性の整った好立地♪

## NEW 築後未入居一戸建 近江八幡市 上田町

3990万円 ●土地200.16㎡ ●建延125.14㎡

●近江八幡市上田町 ●JR近江八幡駅よりバス乗車10分、上田徒歩8分 ●木造2階建 ●築2018年5月 ●引渡 / 相談 (仲介)



★一条工務店施工のお家♪  
★築後未入居戸建て住宅♪  
★SLDK♪  
★敷地約60・54坪♪  
★太陽光発電システム搭載♪

## NEW 一戸建 JR能登川 佐生町

1680万円 ●土地137.17㎡ ●建延101.84㎡

●東近江市佐生町 ●JR能登川駅歩24分 ●木造2階建 ●築2008年8月 ●引渡 / 相談 (仲介)



★3LDK オール電化中古戸建て住宅♪  
★南東向き角地約41.49坪♪  
★即入居可♪

## NEW 売土地 JR近江八幡 鷹飼町東

2780万円 ●土地204.4㎡ (約61.83坪)

●近江八幡市鷹飼町東2丁目 ●JR近江八幡駅歩8分 ●地目 / 宅地 ●第2種中高層住居専用地域 ●建ぺい率60% ●容積率200% ●現況 / 更地 (仲介)

## NEW 売土地 JR近江八幡 若宮町

1349.2万円 ●土地204.62㎡ (約61.89坪)

●近江八幡市若宮町 ●JR近江八幡駅歩29分 ●地目 / 宅地 ●市街化調整区域 ●建ぺい率70% ●容積率200% ●引渡 / 相談 ●現況 / 更地 (仲介)

センチュリー21の加盟店は、すべて独立・自営です。

# CENTURY 21

ハウジングフェイス

滋賀県知事免許(1)第3516号  
滋賀県宅地建物取引業協会会員  
株式会社ハウジングフェイス

0120-889-021

〒523-0891 滋賀県近江八幡市鷹飼町454番地4

http://www.housing-faith.com E-mail:info@housing-faith.com

